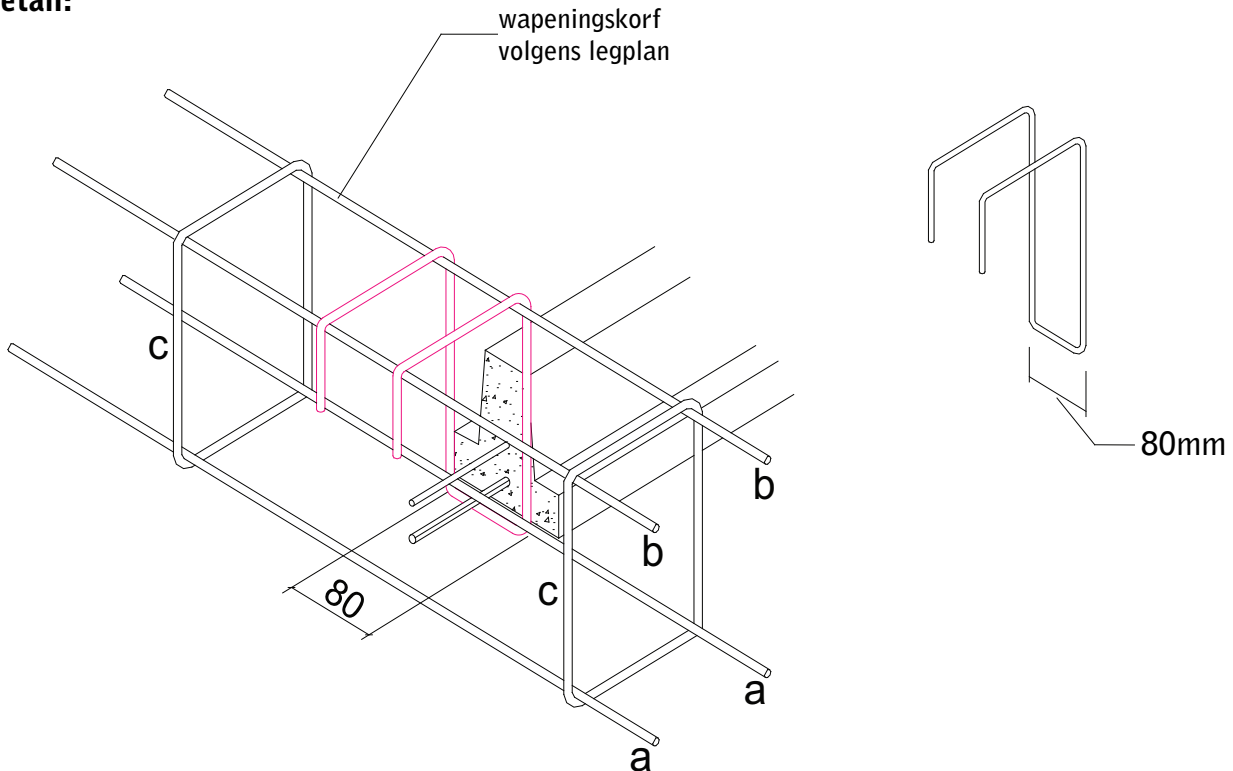
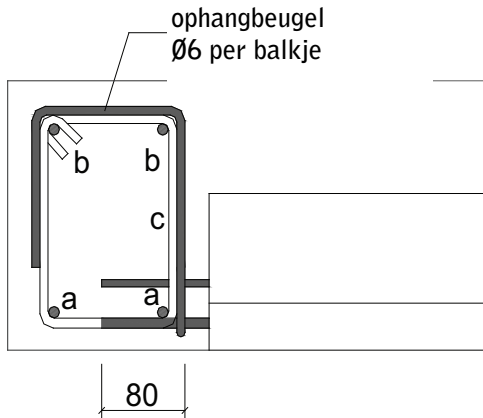




Detail:



Doorsnede raveelbalk:



Tabel: Bewapening in raveelbalk

<p>a = diameter : Ø12</p> <p>vorm :  +/- 70 cm</p> <p>ontwikkelde lengte = raveelopening + 180cm</p>
<p>b = diameter : Ø12</p> <p>vorm : </p> <p>ontwikkelde lengte = raveelopening + 150cm</p>
<p>c =</p> <p>diam 6mm per 20cm voor opening <= 2m</p> <p>diam 8mm per 20cm voor opening > 2m + < 3m</p> <p>diam 8mm per 15cm voor opening > 3m</p>

- Deze tabel is opgesteld op basis van eigengewicht van het gewelf + druktabelbeton + 3,5 kN/m².
- Minstens een druklaag van 4cm te voorzien.
- Nazicht draagvermogen van naastliggende welfsels blijft noodzakelijk!

NOTA: De uitstekende draden worden op de werf over een minimum van 80mm vrijgemaakt.
Bij de uitvoering van deze details dienen de welfsels steeds degelijk onderschoord te worden tot na volledige verharding druktabelbeton.